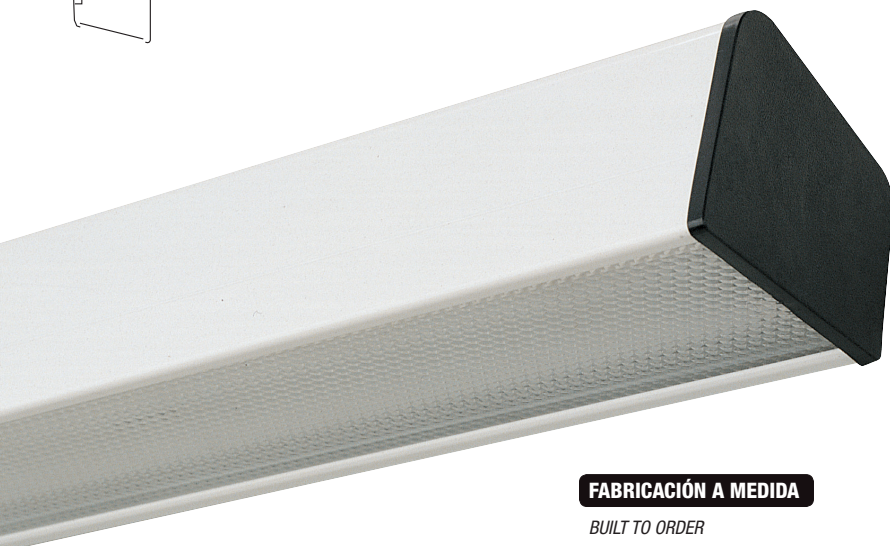


Sistema
System

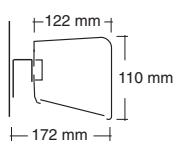
Rotulux



FABRICACIÓN A MEDIDA

BUILT TO ORDER

Fluorescente lineal / Linear fluorescent



RT



T26

2 x 18 W / 2 x 36 W / 2 x 58 W

metro lineal
linear metre



Con equipo electromagnético A.F.
With HPF electromagnetic gear

Medidas más usuales en combinación con los equipos fluorescentes
Usual measurements in combination with fluorescent gear

Medidas Measurements	Equipos A.F. HPF gear	Medidas Measurements	Equipos A.F. HPF gear
L - 660 mm	2 X 18W	L - 4030 mm	2 de 2 X 36W + 2 X 58W
L - 1270 mm	2 X 36W	L - 4330 mm	2 de 2 X 58W + 2 X 36W
L - 1570 mm	2 X 58W	L - 4350 mm	3 de 2 X 36W + 2 X 18W
L - 1890 mm	2 X 36W + 2 X 18W	L - 4630 mm	3 de 2 X 58W
L - 2190 mm	2 X 58W + 2 X 18W	L - 4960 mm	4 de 2 X 36W
L - 2500 mm	2 X 36W + 2 X 36W	L - 5250 mm	3 de 2 X 58W + 2 X 18W
L - 2800 mm	2 X 36W + 2 X 58W	L - 5260 mm	3 de 2 X 36W + 2 X 58W
L - 3100 mm	2 X 58W + 2 X 58W	L - 5580 mm	4 de 2 X 36W + 2 X 18W
L - 3120 mm	2 X 36W + 2 X 36W + 2 X 18W	L - 5860 mm	3 de 2 X 58W + 2 X 36W
L - 3430 mm	2 X 58W + 2 X 36W + 2 X 18W	L - 6160 mm	4 de 2 X 58W
L - 3720 mm	2 X 58W + 2 X 58W + 2 X 18W	L - 6190 mm	5 de 2 X 36W
L - 3730 mm	3 de 2 X 36W		

ACCESORIOS

RTC

Perfil Ciego metro lineal / Profile section linear metre

RT 156

Tapa final blanca / White end cap

RT 156 N

Tapa final negra / Black end cap

RT 154

Unión Lineal interna / Internal linear joint

RT 157

Soporte Pared / Wall bracket



[Tramos en perfil de aluminio equipados en las medidas recomendadas.

Combinaciones de equipos en un solo tramo continuo según proyecto.

Difusor metacrilato prismático.

Acabados en blanco y negro N]

[Aluminium profile sections and covers built to minimum slimline specifications.

Different elements can be combined on the same section as required.

Methacrylate prismatic diffuser.

Finished in white and black N]

CASTAN 463

Sistema
System


Rotulux



FABRICACIÓN A MEDIDA

BUILT TO ORDER

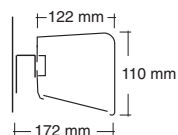
Halogenuros metálicos / Metal halide

 RX 7s
HIT-DE

RTH 150 1 x 150 W 650 mm mín. / minimum



Con equipo electromagnético A.F.
With HPF electromagnetic gear



[Tramos en perfil de aluminio equipados en las medidas mínimas recomendadas.

Cierre en chapa metálica microperforada y cristal pirex de protección.

Acabados en blanco y negro N]

[Aluminium profile sections and covers built to minimum slimline specifications.

Microperforated metal enclosure and Pyrex cover glass.

Finished in white and black N]

