



SISTEMA DE LUZ RADIAL

RADIAL LIGHTING SYSTEM

Módulos iniciales para líneas / Initial modules for lines



- | | | | |
|-----------------|------------------------------|--------|--|
| BL 1 | sin equipo /
without gear | 290 mm | |
| BL 218 1 | 2 x 18 W | 290 mm | |
| BL 236 1 | 2 x 36 W | 290 mm | |
| BL 258 1 | 2 x 58 W | 290 mm | |

Módulos intermedios para líneas / Intermediate modules for line arrays



- | | | | |
|-----------------|----------|--------|--|
| BL 218 2 | 2 x 18 W | 290 mm | |
| BL 236 2 | 2 x 36 W | 290 mm | |
| BL 258 2 | 2 x 58 W | 290 mm | |

Módulos para mallas / Module for grid arrays



- | | | | |
|-----------------|------------------------------|--------|--|
| BL 1A | sin equipo /
without gear | 290 mm | |
| BL 218 A | 2 x 18 W | 290 mm | |
| BL 236 A | 2 x 36 W | 290 mm | |
| BL 258 A | 2 x 58 W | 290 mm | |

Con equipo electromagnético A.F.
With HPF electromagnetic gear

PORTAHILOS

WIRE CONNECTORS

Tubos portahilos electrificados / Electrified wire connectors

- | | | |
|---------------|------|---------|
| TBX 18 | 18 W | 625 mm |
| TBX 36 | 36 W | 1235 mm |
| TBX 58 | 58 W | 1535 mm |

DIFUSORES

DIFFUSERS

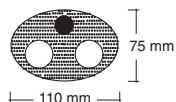
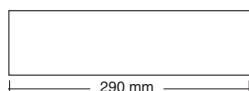
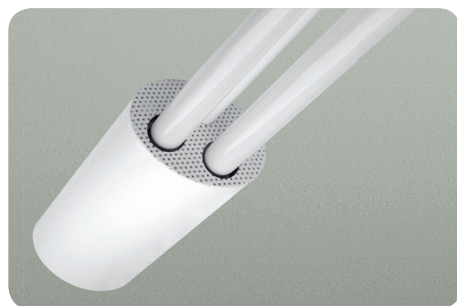
Tubos protectores policarbonato transparente
Transparent polycarbonate protective tubes

- | | | |
|--------------|------|---------|
| TP 18 | 18 W | 590 mm |
| TP 36 | 36 W | 1180 mm |
| TP 58 | 58 W | 1480 mm |

OPCIONES

OPTIONS

Equipos electrónicos **EC**. Medidas de módulo 360 mm.
Equipos de emergencia **EM**. Consultar
EC electronic control gear. Module length 360 mm.
EM emergency starters. Ask for details



[Módulo en perfil de aluminio equipados A.F. Fijación mecánica de portahilos para rigidez del sistema.

Tapas de acoplamiento en chapa de acero micro-perforada para ventilación de equipos.

Acabados en blanco]

[Modular lighting in aluminium profile with HPF gear.

Mechanical attachment of wire connectors gives stability to the lighting array.

Coupling covers in micro-perforated steel plate for gear cooling.

Finished in white]



ACCESORIOS

ACCESSORIES

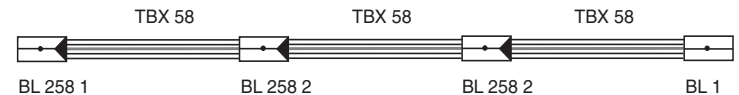
- TX-CD** Unión 90° / L-joint
- TX-CD 135** Unión 135° / 135°-joint
- TX-TE** Unión «T» / T-joint
- TX-CZ** Unión «Cruz» / X-joint
- EL-CF** Unión Flexible Sólo color negro
Flexible connector Available in black only
- EL-DI** Distanciador (161 mm) / Spacer (161 mm)

Suspensiones ver pág. 491
Suspension elements see p. 491

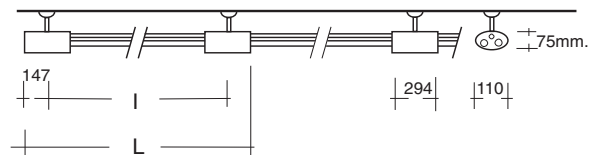


Medidas de planificación
Design dimensions

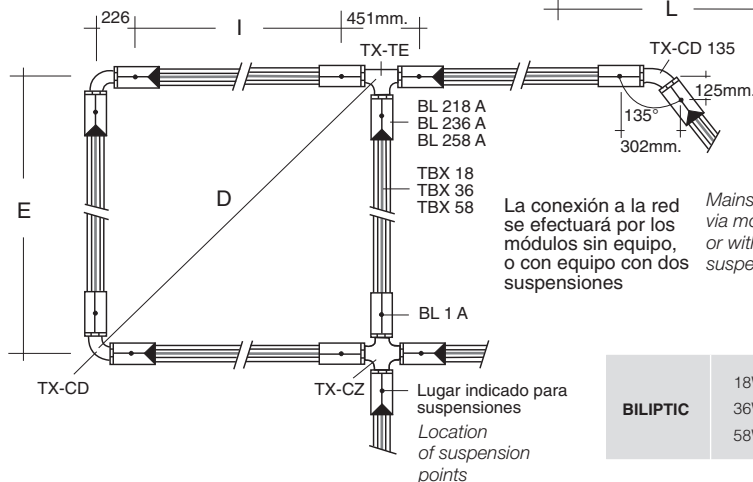
Composición de un sistema BILIPTIC con todas sus referencias (referido a módulos de 2x58W)
BILIPTIC system composition with all references (using 2 x 58 W modules)



SISTEMA DE LÍNEAS / LINEAR SYSTEM



SISTEMA DE MALLAS Y CONTORNOS
GRID AND OUTLINE SYSTEM



La conexión a la red se efectuará por los módulos sin equipo, o con equipo con dos suspensiones
Mains connection via modules without gear or with gear with two suspension points

		L	I	E	D
BILIPTIC	18W	1.109	845	1.266	1.790
	36W	1.719	1.455	1.876	2.653
	58W	2.019	1.755	2.176	3.077

Medidas en milímetros / Dimensions in millimetres

[Accesorios generales para estructurar el sistema en líneas o mallas mediante uniones diferentes en aluminio, tapas finales y de acoplamiento, suspensiones, etc. Acabados en blanco]

[A range of accessories for building continuous or grid systems, including a range of cast aluminium joints, end caps, suspension kits, etc. Finished in white]