

Sistema colgante
Pendant system

Hache



[Módulos en perfil de aluminio. Óptica muy baja luminancia en luz directa y difusor de metacrilato opal en indirecta. Doble encendido con control independiente de la luz directa e indirecta. Opciones con equipos electrónicos regulables ER. Acabados en gris metalizado, blanco B y negro mate N]

[Aluminium profile modules. Ultra low luminance optic (direct light) and opal metacrylate (indirect light) diffuser. Separate direct/indirect ON-OFF control. ER dimmer available as an option. Finished in metallic grey, white B and matt black N]

SISTEMA COLGANTE LUZ DIRECTA / INDIRECTA BAJA LUMINANCIA

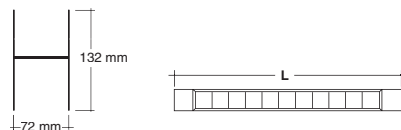
PENDANT LOW LUMINANCE DIRECT / INDIRECT LIGHT SYSTEM

Módulos luz continua / Continuous lighting modules

		T5		L Longitud Length
		Directo / Direct	Indirecto / Indirect	
		HAP 224 I 1 x 24 / 1 x 14 + 2 x 24 / 2 x 14 W		680 mm
		HAP 254 I 1 x 54 / 1 x 28 + 2 x 54 / 2 x 28 W		1280 mm
		HAP 249 I 1 x 49 / 1 x 35 + 2 x 49 / 2 x 35 W		1580 mm
		HAP 224 1 x 24 / 1 x 14 + 1 x 24 / 1 x 14 W		680 mm
		HAP 254 1 x 54 / 1 x 28 + 1 x 54 / 1 x 28 W		1280 mm
		HAP 280 1 x 80 / 1 x 49 / 1 x 35 + 1 x 80 / 1 x 49 / 1 x 35 W		1580 mm
		HAP 124 1 x 24 / 1 x 14 W		680 mm
		HAP 154 1 x 54 / 1 x 28 W		1280 mm
		HAP 180 1 x 80 / 1 x 49 / 1 x 35 W		1580 mm

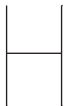
Opción elemento de fijación directa a techo. Ver pág. 173
Ceiling fix element see pag. 173

Con equipo electrónico multipotencia .
Bajo demanda se suministran módulos de medida doble. Consultar
With electronic multipower control gear
Double modules can be built to order. Ask for details



Sistema colgante
Pendant system

Hache



FABRICACIÓN A MEDIDA

CUSTOM - BUILT

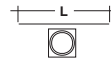
Proyector fijo / Fixed spotlight



 GU 5,3 ALU
QR-CBC51

L
Longitud
Length

HAF 50 1 x 50 W - 12 V 250 mm mínimo / *minimum*



HAF 250 2 x 50 W - 12 V 300 mm mínimo / *minimum*



Con transformador electrónico
Electronic transformer supplied

Proyector móvil / Mobile spotlight



 G 53
QR-111

L
Longitud
Length

HAQ 1100 1 x 100 W - 12 V 400 mm mínimo / *minimum*



Con transformador electrónico
Electronic transformer supplied



Proyector fijo de halogenuros / Fixed metal halide spotlight

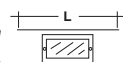


 Rx 7s
HIT-DE

L
Longitud
Length

HAH 70 1 x 70 W Rx 7s 600 mm mínimo / *minimum*

HAH 150 1 x 150 W Rx 7s-24 600 mm mínimo / *minimum*



Con equipo electrónico
With electronic control gear

Proyector móvil de halogenuros / Mobile metal halide spotlight



 Gx 8,5
CDM-R 111

L
Longitud
Length

HAQ 35 1 x 35 W 600 mm mínimo / *minimum*

HAQ 70 1 x 70 W 600 mm mínimo / *minimum*



Con equipo electrónico
With electronic control gear



Combinaciones de luz directa (proyectores) + indirecta (fluorescencia) posibles bajo demanda. Consultar
Direct light (spotlights) + indirect light (fluorescent) combinations can be built to order. Ask for details.

[Tramos en perfil de aluminio equipados con las medidas mínimas recomendables.

Combinaciones de elementos en un solo tramo continuo según proyecto. Cableado individual.

Acabados en gris metalizado, blanco B y negro mate N]

[Aluminium profile section built to minimum slimline specifications.

Different elements can be combined on the same section as required. Individually wired.

Finished in metallic grey, white B and matt black N]

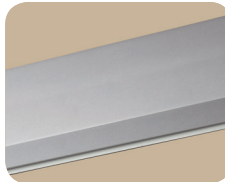
Sistema colgante
Pendant system

Hache



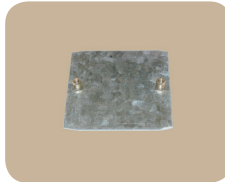
ACCESORIOS

ACCESSORIES



Perfil ciego / Profile section

HC metro lineal a medida (en mm) / linear meter to measure (mm)



Unión lineal / Linear joint

H-UL



Tapa final / End cap

H-TF Tapa final para modelos individuales opales y reja parabólica individual y línea continua.

End cap for single opal and single or continuous line for parabolic luminaires.

H-TFL Tapa final para modelos individuales opales y reja parabólica individual y línea continua.

End cap for single opal and single or continuous line for parabolic luminaires.



Soporte de techo / Direct ceiling mounting element

H-ST Suministro 2 unidades / 2 units
Sólo para modelos de luz directa
Available for direct lighting luminaires only

[**Accesorios generales para estructurar el sistema de líneas continuas mediante uniones, tapas finales y suspensiones.**

Acabados en gris metalizado, blanco B y negro mate N]

[**A range of accesories for building track lighting systems using joints, end caps and suspension kits.**

Finished in metallic grey, white B and matt black N]

Suspensiones ver pág. 361
Suspensions see pag. 361