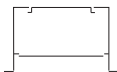


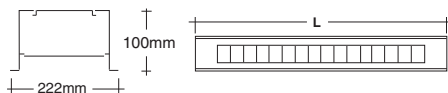
Sistema empotrable
Recessed system

Monolit Line



[Módulos compuestos de perfil y tapa registrable de aluminio con seguro anticaída y óptica de muy baja luminancia. Elementos de fijación a falso techo incorporados. Opciones con equipos regulables ER. Acabados en gris metalizado, blanco B y negro mate N]

[Aluminium profile and inspection cover with safety clip and very low luminance optic. Includes mounting elements for false ceiling installations. Dimmer option ER. Finished in metallic grey, white B and matt black N]



SISTEMA LINEAL DE EMPOTRAR BAJA LUMINANCIA

RECESSED LOW LUMINANCE LINEAR SYSTEM

Módulos Fluorescentes / Fluorescent modules

	T5	L Longitud Length
LMP 224	2 x 24 / 2 x 14 W	☐ 940 mm
LMP 254	2 x 54 / 2 x 28 W	☐ 1520 mm
LMP 280	2 x 80 / 2 x 49 / 2 x 35 W	☐ 1820 mm

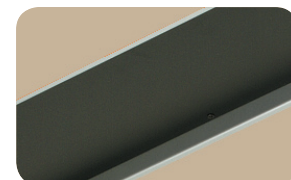
Con equipo electrónico y electrónico multipotencia ☐
With electronic and electronic multipower ☐ control gear

Bajo demanda se pueden fabricar módulos de luz continua con menor longitud. Consultar.
Shorter continuous modules can be made to order. Ask for details.



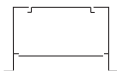
En cortes longitudinales añadir 10 mm por línea
Altura mínima para empotrar 100 mm
Longitudinal ceiling cuts add 10 mm by line
Minimum height to recess 100 mm

Opción con tapa negra GN
Black cover available as option GN



Sistema empotrable
Recessed system

Monolit Line



FABRICACION A MEDIDA

CUSTOM-BUILT



Proyector QR / QR spotlight

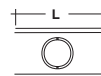


LMQ 1100 R 1 x 100 W - 12 V

Con transformador electrónico
Electronic transformer supplied

L
Longitud
Length

400 mm mínimo / minimum



Proyector Móvil / Mobile spotlight

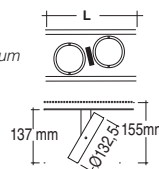


LMQ 2100 2 x 100 W - 12 V

Con transformador electrónico
Electronic transformer supplied

L
Longitud
Length

400 mm mínimo / minimum



Proyector Móvil de Halogenuros / Mobile metal halide spotlight



LMQ 35 1 x 35 W

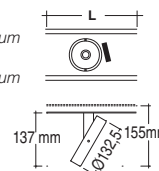
LMQ 70 1 x 70 W

Con equipo electrónico
With electronic control gear

L
Longitud
Length

400 mm mínimo / minimum

400 mm mínimo / minimum



[Tramos de perfil y tapa en aluminio equipadas en las medidas mínimas recomendables.

Combinaciones de elementos en un solo tramo continuo según proyecto. Elementos de fijación a falso techo incorporados.

Acabados en gris metálico, blanco B y negro mate N]

[Aluminium profile sections and cover built to minimum slimline specifications.

Different elements can be combined on the same section as required.

Includes mounting elements for false ceiling installations.

Finished in metallic grey, white B and matt black N]

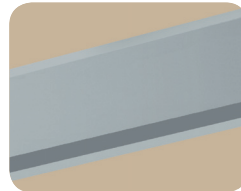
Sistema empotrable
Recessed system



Monolit Line

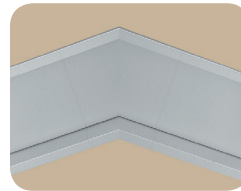
ACCESORIOS

ACCESSORIES



Perfil Ciego / Profile section

LMC metro lineal a medida (en mm) / linear meter to measure (mm)



Unión 90° / L-joint

LM-CD 270 x 270 mm



Unión lineal / Linear joint

LB-UL



Tapa final / End cap

LM-TF

[Accesorios generales para estructurar el sistema de líneas continuas mediante uniones y tapas finales.

Acabados en gris metalizado, blanco B y negro mate N]

[A range of accessories for building track lighting systems using joints and end caps.

Finished in metallic grey, white B and matt black N]

Opción con tapa negra GN
Black cover available as option GN

