

Luminarias
Luminaires



Monolit

LUMINARIAS LUZ INDIRECTA

INDIRECT LIGHTING



Aplique pared / Wall light

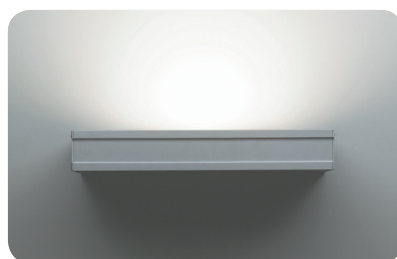
Halogenos metálicos / Metal halide lamps



L
Longitud
Length

AMT 70 1 x 70 W 325 mm

Con equipo electromagnético A.F. y cristal térmico Pyrex mate. Opción con equipo electrónico EC
With electromagnetic HPF gear and pyrex matt glass
Electronic gear available as an option EC



Halogenos metálicos asimétricos / Asymmetrical metal halide lamps



L
Longitud
Length

AMT 70 AS 1 x 70 W 325 mm

Con equipo electromagnético y cristal térmico Pyrex mate. Opción con equipo electrónico EC
With electromagnetic gear. With pyrex matt glass
Electronic gear available as an option EC



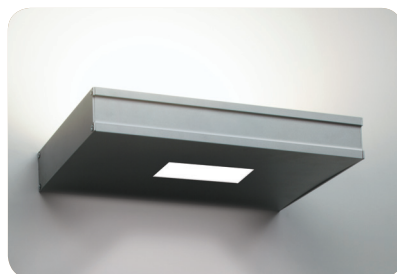
Halógenos / Halogen lamps



L
Longitud
Length

AMT 300 1 x 300 W max.230 V 325 mm

Posible regulación de luz
Light regulation feature



LUMINARIAS LUZ DIRECTA / INDIRECTA

DIRECT / INDIRECT LIGHTING



Aplique pared / Wall light

Halogenos metálicos / Metal halide lamps



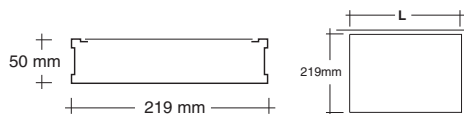
L
Longitud
Length

AMT 70 DI 1 x 70 W 325 mm

Con equipo electromagnético y cristal térmico Pyrex mate. Opción con equipo electrónico EC
With electromagnetic gear. With pyrex matt glass
Electronic gear available as an option EC

[Luminaria aplique de pared en aluminio, completa con elementos de fijación a pared. Cristal pírex semimate de cobertura. Opción equipo electrónico EC. Acabados en gris metalizado, blanco B y negro mate N]

[Aluminium wall-mounted luminaire complete with mounting elements. Semi-matt Pyrex cover glass. Electronic control gear available as an option EC. Finished in metallic grey, white B and matt black N]



Luminarias
Luminaire

Monolit

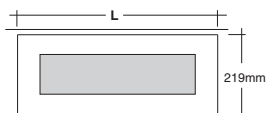



LUMINARIAS LUZ DIRECTA / INDIRECTA

DIRECT / INDIRECT LUMINAIRES

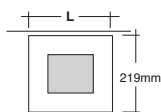



Apliques pared / Wall lights



		2 G-11	
	TC-L		L Longitud Length
AMT 240	2 x 40 W		585 mm
AMT 255	2 x 55 W		585 mm

Con equipo electrónico
With electronic control gear



		G 24-d3	
	TC-D		L Longitud Length
AMT 226	2 x 26 W		245 mm

Con equipo electromagnético
Opción equipo electrónico EC
With electromagnetic gear
EC electronic gear available as an option



[Luminaria aplique de pared en aluminio, completa con elementos de fijación a pared. Cristal semimate de cobertura y difusor microperforado LUZ SUAVE para luz directa. Opciones con equipos regulables ER para apliques con lámparas TC-L. Acabados en gris metalizado, blanco B y negro mate N]

[Aluminium wall-mounted luminaire complete with mounting elements. Semi-matt cover glass and micro-perforated SOFT LIGHT diffuser for direct light. ER dimmer available as option for luminaires with TC-L lamps. Finished in metallic grey, white B and matt black N]