



SISTEMA LINEAL DE EMPOTRAR BAJA LUMINANCIA

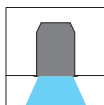
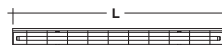
RECESSED LINEAR LOW LUMINANCE SYSTEM

Modulos luz continua / Continuous lighting modules



L
Longitud
Length

SWLP 124	1 x 24 / 1 x 14 W	☐ 580 mm
SWLP 139	1 x 39 / 1 x 21 W	☐ 880 mm
SWLP 154	1 x 54 / 1 x 28 W	☐ 1.180 mm
SWLP 180	1 x 80 / 1 x 49 / 1 x 35 W	☐ 1.480 mm



Con equipo electrónico multipotencia ☐.
With multipower electronic ☐ control gear.

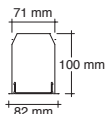
Módulos dobles / Double modules

L
Longitud
Length

SWLP 154.2	1 x 54 + 1 x 54 / 1 x 28 + 1 x 28 W	☐ 2.360 mm
SWLP 180.2	1 x 80 + 1 x 80 / 1 x 49 + 49 / 1 x 35 + 35 W	☐ 2.960 mm



Con equipo electrónico multipotencia ☐.
With multipower electronic ☐ control gear.



En cortes longitudinales añadir 4 mm por línea para tapas finales. Altura mínima de empotrar 100 mm.
Longitudinal ceiling cuts add 4 mm by line for the end caps. Minimum height to recess 100 mm.

[Módulos empotrables de luz continua, fabricados en perfil de aluminio. Óptica parabólica de baja luminancia con seguro anticaída. Opciones con equipos electrónicos regulables ER.

Acabados en gris metalizado, blanco B y negro mate N]

[Aluminium continuous lighting recessed modules. Low luminance optic with safety clip. Ceiling clamp pieces included. ER dimmer available as an option.

Finished in metallic grey, white B and matt black N]

Systema empotrable
Recessed System



Shadowless line

ACCESORIOS

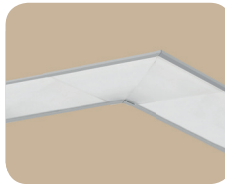
ACCESSORIES

Corte de perfil a 90° / Profile Cutt 90°

SWL-CD 96 x 96 mm

Medida teórica del codo a 90° para el desarrollo del proyecto. Se suministrarán 2 perfiles con corte a 90° en sustitución del codo.

Theoretical 90° cutt measure for the project. 2 profiles will be supplied with a 90° cutt replacing the L-Joint.

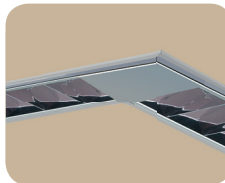


Corte de perfil a 90° / Profile Cutt 90°

SWLP-CD 96 x 96 mm

Medida teórica del codo a 90° para el desarrollo del proyecto. Se suministrarán 2 perfiles con corte a 90° en sustitución del codo.

Theoretical 90° cutt measure for the project. 2 profiles will be supplied with a 90° cutt replacing the L-Joint.



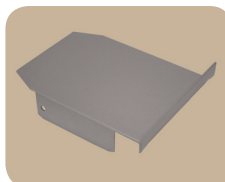
Unión lineal / Linear joint

SWL-UL



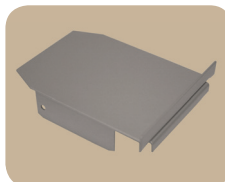
Tapa final / End cap

SWL-TF Tapa final para modelos individuales opales y reja parabólica.
End cap for single opal and single or continuous line for parabolic luminaires.



Tapa final para líneas continuas / Continuous lines end cap

SWL-TFL Tapa final para líneas continuas en modelos con difusor opal.
End cap for continuous line opal diffuser modules.



[**Accesorios generales para estructurar el sistema de líneas continuas mediante uniones, tapas finales y suspensiones. Acabados en gris metalizado, blanco B y negro mate N**]

[**A range of accesories for building track lighting systems using points, end caps and suspension kits. Finished in metallic grey, white B and matt black N**]